

貸アパート

紫波中央駅

コンシェルジュライフ A棟

間取り
1SK

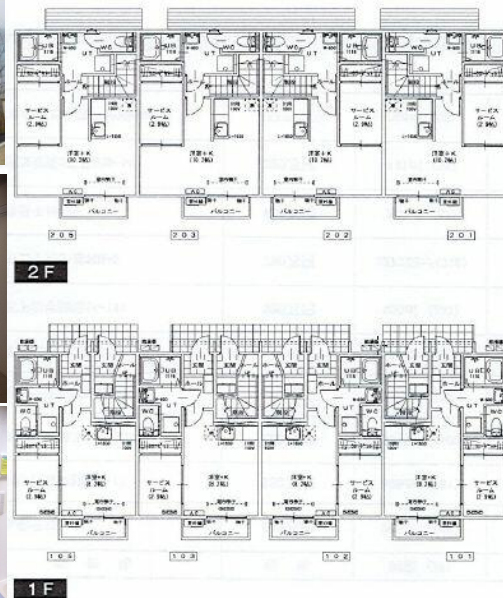
専有面積
39.77㎡

築年月
2018年03月

築浅のインターネット使い放題 駐車場 2台目は空き確認要

チェックポイント！

24時間換気システム, B・T別, 追焚機能, 浴室乾燥機, 温水洗浄便座, シャワー付洗面化粧台, 収納スペース, シューズボックス, 室内洗濯機置場, エアコン, インターネット使用料無料, モニタ付インターホン, バルコニー



| | |
|-------|------------------------------------|
| 物件種目 | 貸アパート |
| 最寄駅 | 紫波中央 |
| 間取タイプ | 1SK |
| 賃貸条件 | 賃料 52,500円 礼金 1ヶ月 敷金 2ヶ月 保証金 なし |

| | | | |
|-------|---|---------------|----|
| 物件所在地 | 岩手県紫波郡紫波町二日町字西七久保 13-5 | | |
| 交通 | J R東北本線 紫波中央 徒歩15分 | | |
| 建物 | 建物名 | コンシェルジュライフ A棟 | |
| | 構造・規模 | 木造 2階建/2階部分 | |
| | 使用部分積 | 39.77㎡ | |
| | 間取内訳 | 洋 10.2 S 2.9 | |
| 築年月 | 2018年03月 | 契約期間 | 2年 |
| 管理費等 | なし 共益費3,000円/月 | | |
| 駐車場 | 有 無料 | | |
| 現況 | 空家 | 入居日 | 相談 |
| 設備 | B・T別, 追焚機能, 浴室乾燥機, 温水洗浄便座, シャワー付洗面化粧台, 収納スペース, シューズボックス, 室内洗濯機置場, エアコン, インターネット使用料無料, モニタ付インターホン, バルコニー | | |
| 保険等 | 要 2年16,000円 | | |
| 備考 | ・202号室・外物置有り・駐車場 1台無料、2台目は月/2500円税別です(空き要確認)。・現況優先です。 賃貸保証: 加入要 賃貸保証料は賃料総額の30% (1年更新/更新料1万円) ・手数料300円(税抜) /月額 | | |

この図面は物件情報の一部を抜粋して掲載しております。(現況優先) 付帯条件や別途料金等が発生する場合がありますのでご確認ください。

at home

infosheet 物件番号 69689896019

岩手県知事免許(2)第2440号 〒028-3305 岩手県紫波郡紫波町日詰字丸盛222番地1

株式会社プラス不動産サービス

TEL: 019-671-2161 FAX: 019-676-5860 定休日: 土曜、日曜、祝日 年末年始、お盆、GW

■取引態様: 媒介