

ビレッジハウスしわ中央1号棟

号室	賃料
0502	45,000円

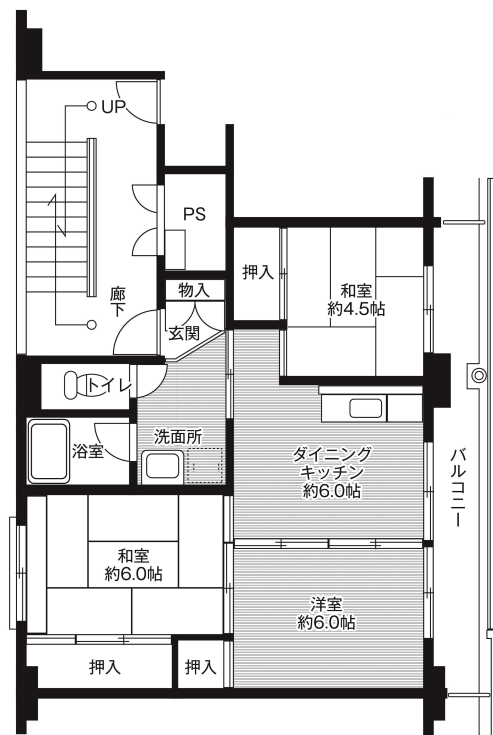
最寄駅から徒歩7分。近隣への電車通勤に便利な住環境。

カギ交換代無料!



JR紫波中央駅から徒歩10分で、コンビニ3分、ドラッグストア徒歩2分、スーパー徒歩5分と生活利便性・アクセス共に良好! 主要幹線道も間近で、車のアクセスも便利です。小学校まで徒歩4分、運動公園まで徒歩15分。

弊社指定の申込書に必要書類を添付の上ご提出ください。
必要書類が揃った段階から審査となります。
審査時必要書類(個人): 身分証・収入証明
審査時必要書類(法人): 会社概要(謄本等)・決算書(直近分)
※賃料支払能力によっては、連帯保証人が必要の場合があります。



図面が現状と異なる場合は現状優先とします。
更新料: 0円

管理費	0円		
敷金	0円	礼金	0円
所在地	岩手県紫波郡紫波町 日詰字下丸森47-1		
交通	JR東北本線(黒磯~利府・盛岡) 紫波中央 徒歩10分		
構造	鉄筋コンクリート(RC造) 5階建		
専有面積	53.08㎡	開口部方位	南
総戸数	80戸	間取り	2LDK/GradeP1
施工	1994/06	契約期間	2年
駐車場	駐車場空有3300円(税込) 駐車料金変動有/2台契約可		
入居日	即		
設備等	プロパン, 公共下水, B・T別, 追い焚き機能, 洗濯機置き場室内, 2階以上の物件, 2人入居可, バルコニー, エアコン, 外国人相談, 独立洗面台, お湯張り機能, 温水洗浄便座, 学生相談, ルームシェア相談, 高齢者相談, 光ファイバー, ガスコンロ設置可, 瞬間湯沸器, リノベーション		
備考	※短期解約時、違約金有り。 ※退去時クリーニング費用負担有り。 ★オプション Value Up★ 賃料に下記月額料金プラスで、追加・交換致します。 ◆ エアコン +1,000円 ◆ ガスコンロ +1,000円 ◆ キッチン給湯(瞬間湯沸かし器) +1,000円 ◆ 洗面台 +1,000円 保険料: 10,000円 2年		

物件コード 223601_0502

株式会社プラス不動産サービス

TEL 0196712161

FAX 0196765860

取引形態

仲介

〒028-3305 岩手県紫波郡紫波町日詰字丸盛222-1プラス第3ビル

岩手県知事(2)第2440号

Email info-fds@plus-g.co.jp