

沿線/住所

東北本線 日詰 徒歩 2分

岩手県紫波郡紫波町日詰駅前1丁目1番地7

間取り

2LDK

賃料/共益費

61,000円

/ 1,500円

募集条件

物件名	サンフラワーA		204
最寄駅	東北本線 日詰 徒歩 2分 東北本線 紫波中央 徒歩 25分		
住所	岩手県紫波郡紫波町日詰駅前1丁目1番地7		
賃料	61,000円	敷金	-
共益費	1,500円	礼金	1ヶ月
間取り	2LDK	仲介手数料	賃料1ヶ月分+消費税
間取り詳細	洋6 洋6.5 洋12.8	築年月	2009年7月
専有面積	62.45㎡	階数	2/2階
開口部向き	南	入居可能日	即入居可
物件種別	アパート	契約期間	2年更新型
建築構造	木造	状況	募集中
ほか費用			
駐車場	3,300円	駐車場使用の場合は、別途手数料(駐車料+消費税)が必要です	
損害保険	要		
保証会社	個人名義での契約は保証会社原則加入(ハウスリーブ株式会社)		

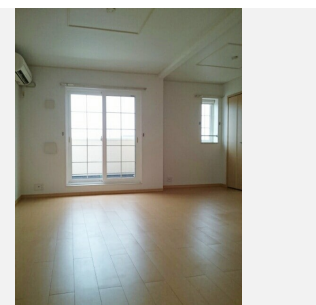
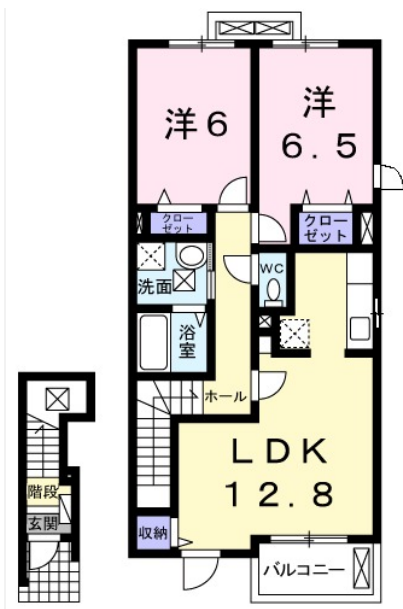
その他費用 町内会費 750円

特記事項

- 保証会社原則加入 保証委託料 契約時:22,000円 月額:賃料総額の2.2%又は5.5%必要。
- 月額保証委託料:1,464円(駐車場1台、2.2%プランの場合)
- 契約時にクリーニング費として、¥60,000が必要となります。

設備

浴室/ネット使用料不要/追焚機能浴室/浴室乾燥機/専用キッチン/TVインターホン/パストイレ別/エアコン/シャワー付洗面台/温水洗浄便座/プロパンガス/物置/シューズボックス/BS/フローリング/クロゼット/全居室収納/洗濯機置場(室内)/洗面所独立/専用ゴミ置き場/給湯/シャワールーム/バルコニー/角住戸/南向き/最上階/セキュリティキー/24時間管理/敷金不要/保証人不要



駐車場配置図



おすすめ設備



ネット無料



岩手県知事 (2) 第 2440 号

株式会社プラス不動産サービス

〒028-3305 岩手県紫波郡紫波町日詰字丸盛222-1
営業時間: 08:30 ~ 17:30 定休日: 日曜日, 土曜日, 祝日, 祭日

TEL: 019-671-2161

FAX: 019-676-5860

E-mail:
info@plus-g.co.jp

【取引態様】		【取引条件有効期限】		
仲介		2021年05月01日		
手数料負担の割合	貸主	0%	借主	100%
手数料配分の割合	元付	0%	寄付	100%

印刷日: 2021年04月02日