

貸店舗・事務所(一部)

紫波中央駅

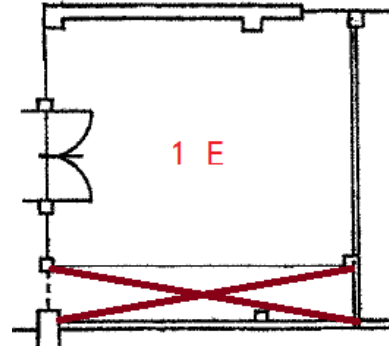
紫波郡紫波町日詰西2丁目

専有面積
24.90㎡

築年月
1977年11月

引渡し
相談

国道4号線沿いの好立地
個人事務所に最適です！



物件種目	貸店舗・事務所(一部)
最寄駅	紫波中央
賃貸条件	賃料 3.70万円
	礼金なし 敷金なし 保証金 20.40万円

物件所在地	岩手県紫波郡紫波町日詰西2丁目1		
交通	J R東北本線 紫波中央 徒歩12分 バス停 日詰西三丁目 徒歩5分		
建物	建物名	ミニタウンフクラ 1E	
	構造・規模	鉄骨造 2階建/1階部分	
間取内訳	使用部分面積	24.90㎡	間取タイプ
	間取内訳		
築年月	1977年11月	契約期間	3年
管理費等	共益費5,000円/月		
土地面積		用途地域	
駐車場	有 5,000円/月		
現況	空	引渡日	相談
接道状況 (角地・間口)			
設備			
備考	アーク賃貸保証委託料月額賃料の100%、家賃決済料300円(税別) / 月額 賃貸保証: 利用可		

この図面は物件情報の一部を抜粋して掲載しております。(現況優先)
付帯条件や別途料金等が発生する場合がありますのでご確認ください。

at home

infosheet 物件番号 69506765098

岩手県知事免許(2)第2440号 〒028-3305 岩手県紫波郡紫波町日詰字丸盛222番地1

株式会社プラス不動産サービス

TEL: 019-671-2161 FAX: 019-676-5860 定休日: 土曜、日曜、祝日 年末年始、お盆、GW

■取引態様: 媒介