

売戸建住宅

紫波中央駅

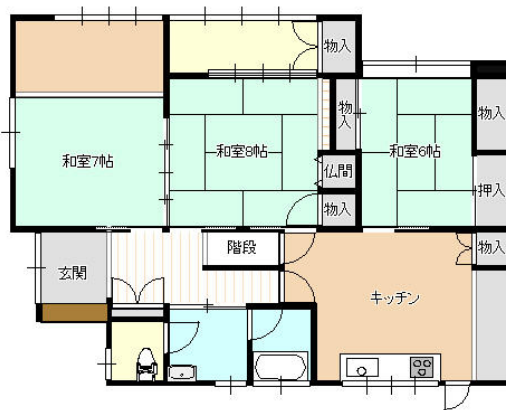
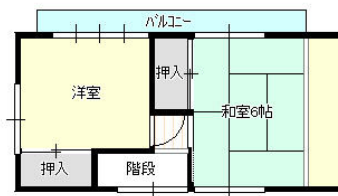
間取り
5DK

建物面積
99.09㎡

築年月
1974年01月

チェックポイント！

主要採光面：南向き,温水洗浄便座,3口以上コンロ,システムキッチン,照明器具,電気,上水道,下水道,側溝,エアコン,庭,駐車場2台分



物件種目	売戸建住宅
最寄駅	紫波中央
間取タイプ	5DK
価格	980万円

物件所在地	岩手県紫波郡紫波町日詰字石田 12番地9		
交通	J R東北本線 紫波中央 徒歩15分		
土地面積	公簿 208.00㎡	私道面積 (共有持分)	
建物	構造・規模	木造 2階建	
	面積	99.09㎡	
	間取内訳	和 8・7・6・6	
土地権利	所有権	地目	宅地
都市計画	市街化区域	用途地域	1種住居
建ぺい率	60%	容積率	200%
築年月	1974年01月	駐車場	有
現況	空家	引渡日	相談
建築確認番号			
接道状況 (角地・間口)	角地：2方道路 東4.7m 公道 南3.7m 公道		
設備	温水洗浄便座,3口以上コンロ,システムキッチン,照明器具,電気,上水道,下水道,側溝,エアコン,庭,駐車場2台分		
備考	浴室改修工事が必要。 キッチン・エアコン・内装一部リフォーム済み。		

この図面は物件情報の一部を抜粋して掲載しております。(現況優先)
付帯条件や別途料金等が発生する場合がありますのでご確認ください。

at home

infosheet 物件番号 69641310006

岩手県知事免許(2)第2440号 〒028-3305 岩手県紫波郡紫波町日詰字丸盛222番地1

株式会社プラス不動産サービス

TEL: 019-671-2161 FAX: 019-676-5860 定休日: 土曜、日曜、祝日 年末年始、お盆、GW

■取引態様: 媒介